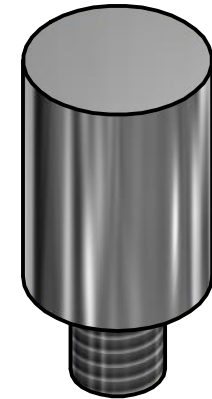


Kehle hineinschneiden

M2.5 - 6H



Projekt:	UnsatPi
Bauteil:	MountingPin LoadingPlate
Revision:	2
Erstellt am:	25.07.2020
Erstellt von:	Dennis Heinrich
Material:	Aluminium 6061
Hinweis: Nur zur Verwendung in Forschung und Lehre.	